



# 볼보 소형 전기 굴착기 ECR25

※본 사진의 옵션사양은 이미지 컷이므로, 실제와 다를 수 있습니다.

볼보의 새로운 미래-

## ECR25 **ELECTRIC**

볼보가 국내에 새롭게 선보이는 소형 전기 굴착기 ECR25는 고성능 배터리 파워로 전기모터와 유압 펌프가 유기적으로 구동되어 소음없이 강력한 작업 성능을 발휘합니다.

전기 소형굴착기 ECR25는 기존 장비의 작업범위를 넘는 진정한 현장의 게임 체인저 입니다.



※ 제품에 대한 자세한 내용은 볼보 영업지사를 통해 안내 받으실 수 있습니다. **영업지사 안내 1644-1172**

# VOLVO ECR25 **ELECTRIC**

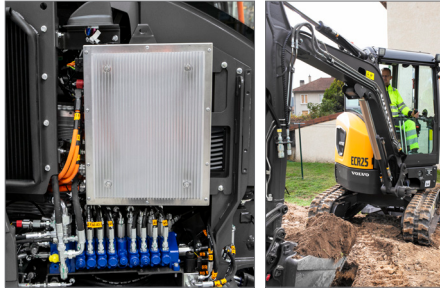
- ☑ 친환경 ELECTRIC 솔루션 기술 적용
- ☑ 효율적인 충전 시스템
- ☑ 검증된 유압 시스템
- ☑ 에너지 효율
- ☑ 확장된 작업 세그먼트
- ☑ 볼보 일렉트릭 머신 관리앱 EMMA



## ■ 주요특징



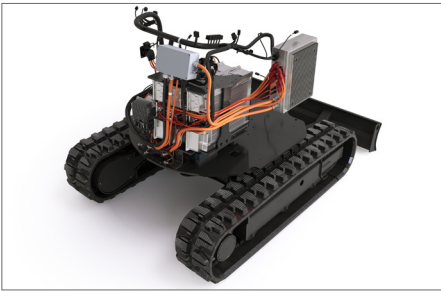
**친환경 ELECTRIC 솔루션 기술 적용**  
배기가스 배출이 전혀 없는 ELECTRIC 배터리 충전 타입



**검증된 유압 시스템**  
30kW(피크) 모터로 구동하는 최첨단 유압 시스템은 디젤 유압 시스템과 동일한 성능과 훨씬 더 나은 응답성을 제공합니다.



**에너지 효율**  
사용하지 않을 때 에너지 소비 없음 : 장비는 미리 설정된 시간(초) 후에 최대 절전 모드로 전환합니다.



**효율적인 충전 시스템**  
컴팩트한 ELECTRIC 구동 시스템으로 유지보수 시간 절감  
점심 시간 또는 유휴 시점 고속 충전 가능  
• 1시간 내 오프 보드 고속 충전 ~80%  
• 온보드 충전 5~10시간 내 ~100%(정격 전원 기준)



**확장된 작업 세그먼트**

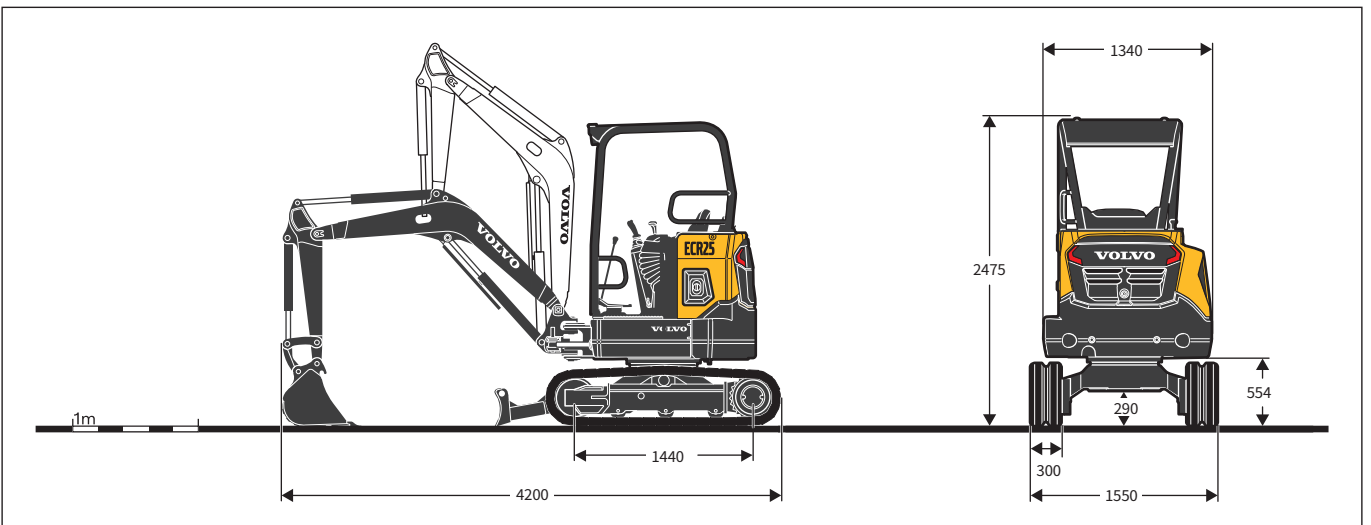
- 공기 순환이 어려운 실내 작업현장
- 소음 및 배기 가스 배출에 민감한 장소
- 일반 거주지역의 표준 시간 초과 작업시
- 기존 내연기관 장비의 대체 현장



**볼보 일렉트릭 머신 관리앱 EMMA**  
볼보가 제공하는 Electric Machine Management App 은 스마트한 일상 장비관리가 가능합니다.  
• 배터리 충전 설정    • 장비 위치 확인  
• 각종 장비 상태 설정

## ■ 외형규격

(단위:mm)



## ■ 주요제원

- 운전중량 : 2,660kg
- 버킷용량 : 0.11m<sup>3</sup>
- 모터출력(max.) : 30kw
- 배터리전압 : 48V Lithium-ion
- 배터리용량 : 20kwh

※ 본 사진 및 사양은 옵션 사양으로, 실제와 다를 수 있습니다.